

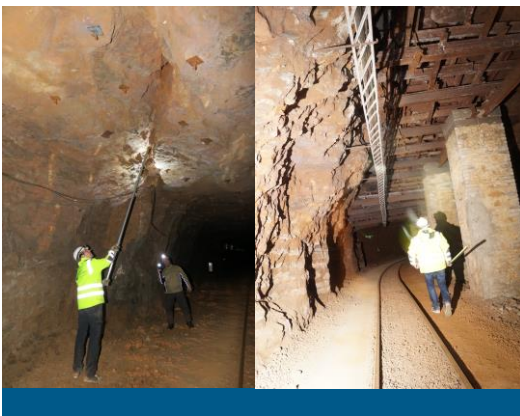
Projekt: Besucherbergwerk Rumelange
Standort: Rumelange, Luxemburg
Jahr: seit 2016

Jährliche sicherheitstechnische Begutachtung des
Besucherbergwerkes



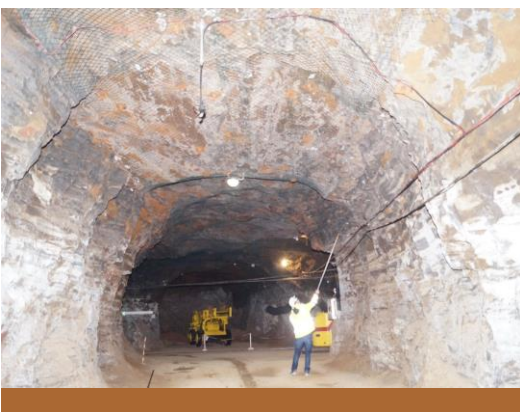
PROJEKTbeschreibung

Das Besucherbergwerk „Musée National des Mines de Fer Luxembourgeoises“ befindet sich in der luxemburgischen Ortschaft Rumelange. Das Besucherbergwerk wurde im Jahr 1973 in den ehemaligen mit einander verbundenen Eisenerzminen „Kirchberg“ und „Walert“ gegründet. In den Jahren 1982 bis 1984 wurde das Schaubergwerk erstmals vergrößert. In den Folgejahren wurde das Besucherbergwerk kontinuierlich erweitert und ausgebaut. Auf Grund der touristischen Nutzung besteht die Notwendigkeit einer jährlichen fachtechnischen Inspektion des für die Besucher zugänglichen Bergwerkbereiches.



FAKTEN ZUM PROJEKT

- 2,8 km langer Hauptstollen, aufgeföhren in den Jahren 1880 bis 1920, durchgehend mit einem Zug befahrbar
- Zahlreiche Seitenstollen und kavernartige Hohlräume
- ca. 10.000 Besucher jährlich
- 1 km langer Abschnitt für Besucher frei zugänglich
- Vorhandener Streckenausbau besteht aus Ankern mit Netzen und bereichsweise Spritzbeton
- Zahlreiche Ausstellungsstücke aus der Zeit zwischen 1870 und 1997, inklusive großer Maschinen



UNSERE LEISTUNGEN

- Jährliche Begehung des gesamten Bergwerkes inkl. der nicht für die Besucher zugänglichen Bereiche
- Beräumung der Firstbereiche und Begutachtung der vorhandenen Sicherungsmaßnahmen, Fluchtwege etc.
- Sicherheitstechnisches Gutachten zum Ist-Zustand inkl. Empfehlungen zu umzusetzenden Maßnahmen
- 3D-Modellerstellung eines Teilbereiches des Bergwerkes zur Veranschaulichung für die Besucher